

Mal- & Rätselspass

# UNTERWEGS IN DER REGION BRUGG



MIT **COOLEN**  
**FREIZEIT-TIPPS!**



**BRUGG REGIO**

Standortförderung

[www.bruggregio.ch](http://www.bruggregio.ch)

Dieses Heft gehört:

Familienausflüge



bruggregio.ch/  
familienausflug

Event-Kalender



bruggregio.ch/  
events

Einscannen und  
mehr entdecken!

**DA MÖCHTE  
ICH HIN:**

1. ....
2. ....
3. ....
4. ....
5. ....

**HALLO!**

Ich bin Beni der Biber und wohne mit meiner Familie und vielen Freunden beim Wasserschloss in der Region Brugg. Hier kenne ich alle geheimen Ecken und die besten Plätze zum Spielen und Entdecken! Die Standortförderung Brugg Regio hat mich deshalb gebeten, dir die coolsten Ausflugsziele für Kinder und Familien zu zeigen.

Ich freue mich riesig, dich auf eine Reise durch meine Heimat mitzunehmen! Hier gibt es so viel zu erleben – Abenteuer, Spiele und Orte, die du bestimmt lieben wirst. Blättere einfach los, löse spannende Rätsel, male und entdecke neue Lieblingsorte! Viel Spass!



Wie oft findest du Beni in diesem Heft?  
Male ihn aus und gestalte ihm coole T-Shirts!

# FREIZEIT-TIPPS

für dich und deine Familie

Details findest du hier:



[bruggregio.ch/familienkarte](http://bruggregio.ch/familienkarte)



1 **WASSERSCHLOSS**

2 **JURAPARK AARGAU**

3 **LEGIONÄRSPFAD VINDONISSA**

4 **SCHLOSS HABSBURG**

5 **BAD SCHINZNACH**

6 **VINDONISSA MUSEUM**

7 **PSI VISITOR CENTER**

8 **FLUGPLATZ BIRRFELD**

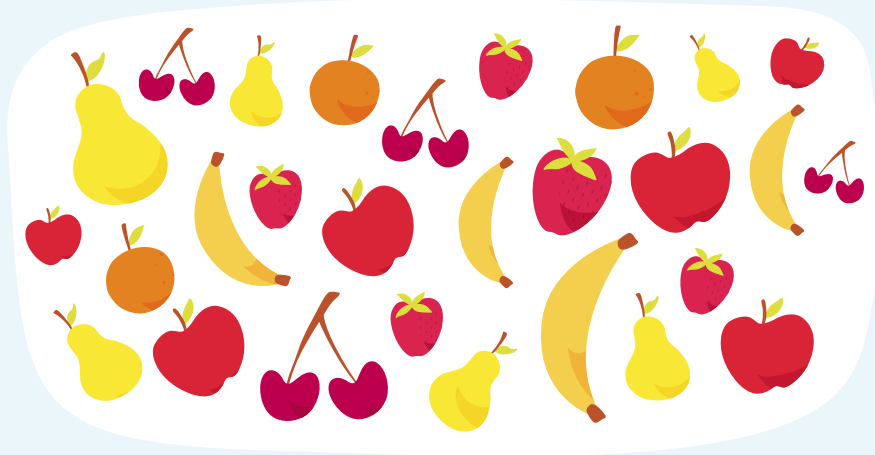
9 **ZOO HASEL**

10 **PUMPTRACK WASSERSCHLOSS**

11 **MINIGOLF**

12 **BAUMSCHULBAHN**

Zähle die Chriesi, Birnen und Äpfel im Bild und trage die richtige Anzahl unten ein!



## DIE GRÜNE SCHATZKAMMER DER REGION

Der Jurapark Aargau wird auch die grüne Schatzkammer genannt. Hier gibt es keine Schatztruhe mit Diamanten, aber viele Naturschätze wie die imposante Ruine Schenkenberg, den Linner Wasserfall und die über 800-jährige Linner Linde.

Wem gehört welcher Schwimmring?  
Folge den Linien und finde es heraus!



## BADESPASS

Beni und ich lieben es, im warmen Wasser des Thermalbads Bad Schinznach zu planschen. Am liebsten rutschen wir durch die coole Grottenrutsche oder lassen uns im Flussbad treiben!

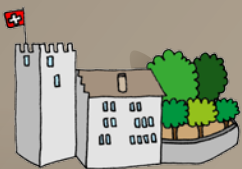


# AUF DEN SPUREN DER RÖMER

Wusstest du, dass es im Legionärspfad Vindonissa eine Zeitmaschine gibt? Damit kannst du in die Römerzeit reisen! Am besten gefallen mir die Spiel- und Räseltouren: Mit Kopfhörern entdeckst du römische Schauplätze, hörst spannende Geschichten und löst knifflige Rätsel. Es gibt auch Familientage mit tollen Bastel- und Mitmachaktionen – ich habe mal ein Öllämpchen gebastelt und Brot gebacken!



Wo ist der Römerschatz versteckt? Folge den Hinweisen, finde ihn und kreuze an!



? Im Schloss Habsburg



? Im Vindonissa Museum



? Im Legionärspfad Vindonissa



START

|  |  |  |  |  |  |  |  |  |
|--|--|--|--|--|--|--|--|--|
|  |  |  |  |  |  |  |  |  |
|  |  |  |  |  |  |  |  |  |
|  |  |  |  |  |  |  |  |  |
|  |  |  |  |  |  |  |  |  |
|  |  |  |  |  |  |  |  |  |
|  |  |  |  |  |  |  |  |  |
|  |  |  |  |  |  |  |  |  |
|  |  |  |  |  |  |  |  |  |
|  |  |  |  |  |  |  |  |  |
|  |  |  |  |  |  |  |  |  |
|  |  |  |  |  |  |  |  |  |

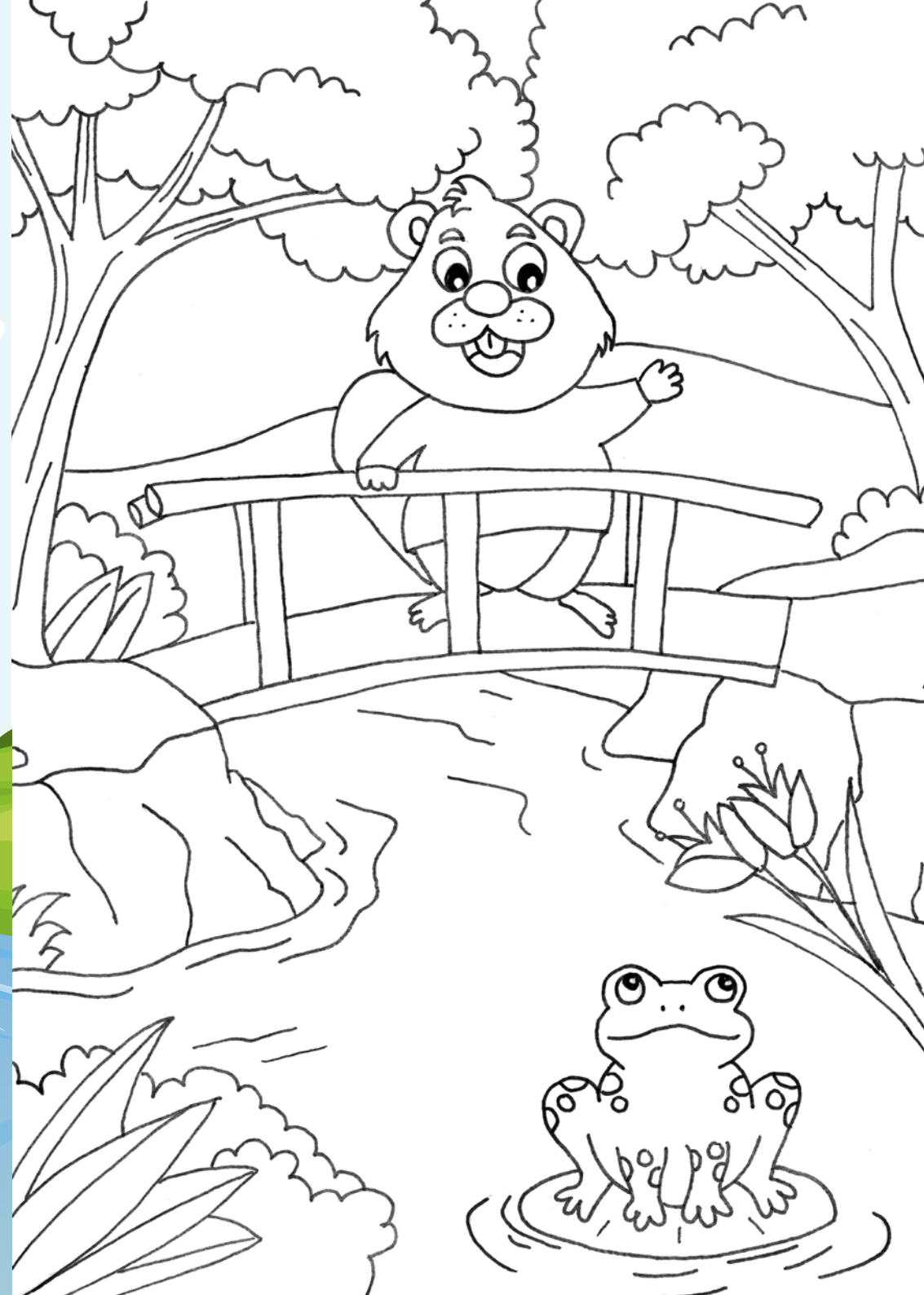
# WASSERSCHLOSS DER SCHWEIZ

Wusstest du, dass im Wasserschloss die grössten Flüsse der Schweiz – Aare, Reuss und Limmat – zusammenfliessen? Meine Freunde und ich lieben diese Gegend und haben hier unseren Biberbau errichtet! Die Auenlandschaft ist ein Zuhause für viele Tiere – und für dich gibt es auch viel zu entdecken: schöne Picknickplätze, spannende Rund- und Rätselwege und tolle Velorouten durch die Natur!

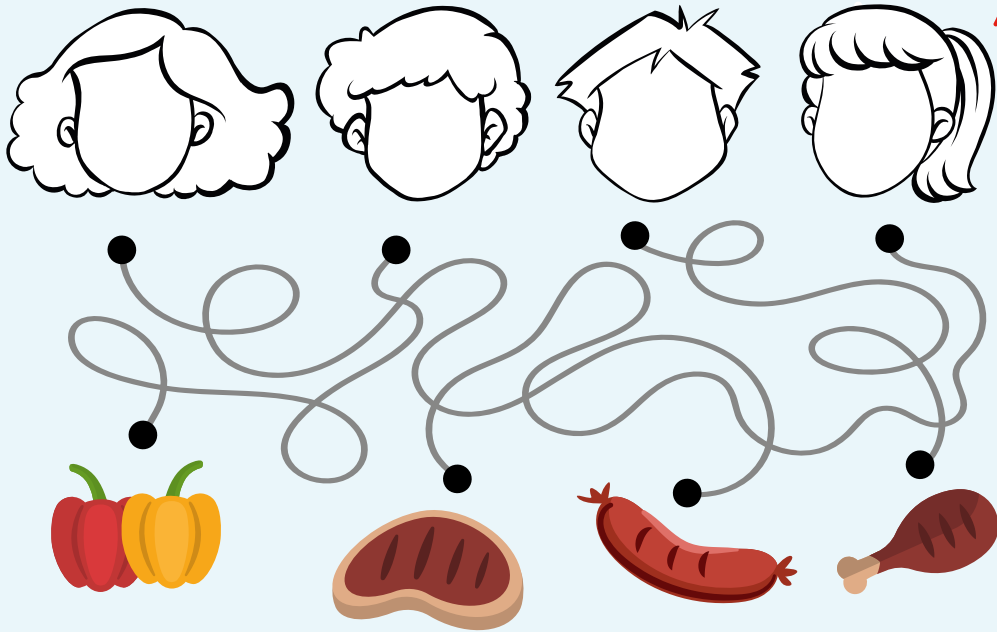


Was steht auf der Tafel?

Male das Bild bunt aus!



Wer hat was zum Grillieren eingepackt? Folge den Linien, finde es heraus und male den Personen Gesichter!



Psst... auf der Webseite von Brugg Regio gibt es einen Grillstellenfinder mit über 100 Grillplätzen in der Region. Klick dich durch die interaktive Karte und entdecke neue Lieblingsplätze!

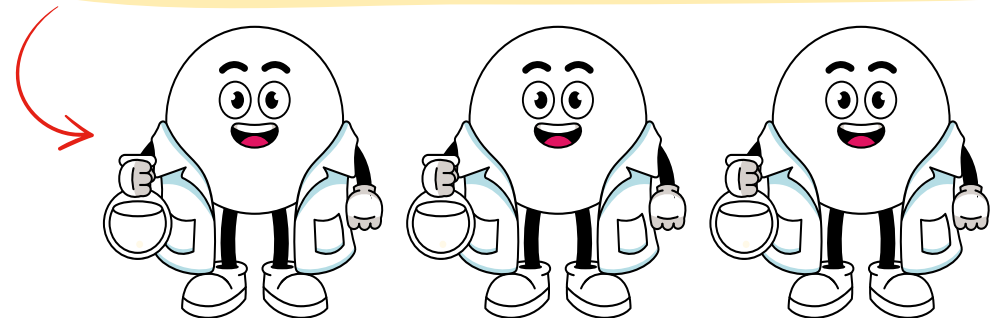


## FORSCHUNG ERLEBEN!

Wusstest du, dass das PSI in Villigen das grösste Forschungsinstitut für Natur- und Ingenieurwissenschaften der Schweiz ist? Im kostenlosen Visitor Center, einem interaktiven Museum, kannst du Forschung hautnah erleben – mit spannenden Experimentier-Stationen und sogar einem 3D-Kino!



Lies die Hinweise und finde heraus, welche Farbe der Körper, die Schuhe und die Flüssigkeit im Reagenzglas haben. Male sie aus!



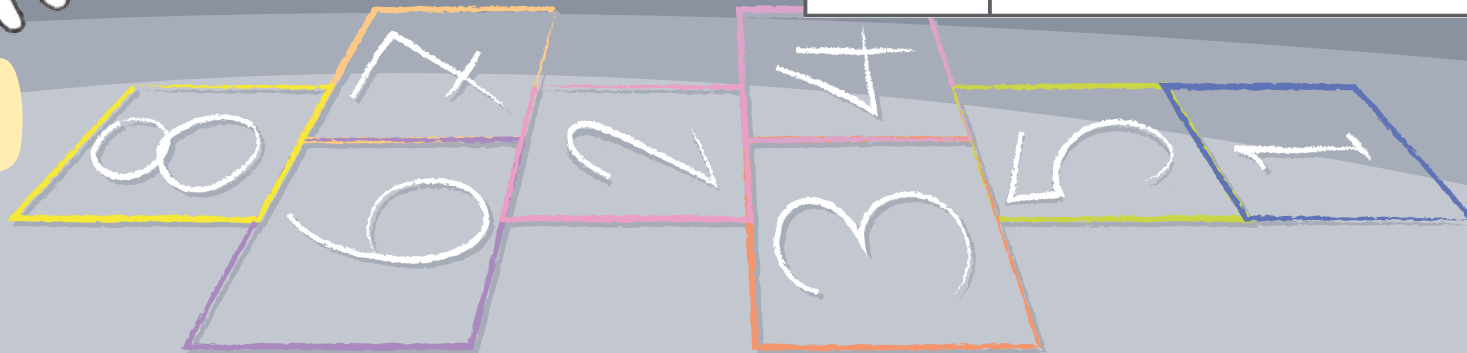
- Der Forscher mit den grünen Schuhen ist ganz rechts.
- Der Forscher mit der schwarzen Flüssigkeit ist weiter links als der Forscher mit den braunen Schuhen.
- Einer der Forscher hat eine violette Flüssigkeit.
- Der Forscher mit den blauen Schuhen ist neben dem Forscher mit der pinken Hautfarbe.
- Der Forscher mit der roten Hautfarbe hat eine gelbe Flüssigkeit.
- Ein Forscher hat eine orange Hautfarbe.

# LASS UNS SPIELEN!

Ich liebe es, auf Spielplätzen herumzutoben! Soll ich dir meine Lieblingsorte verraten? Ganz oben steht der riesige Spielplatz beim Flugplatz Birrfeld – dort kannst du sogar den Flugis beim Starten und Landen zuschauen! Auch der Abenteuerspielplatz neben der Badi Brugg ist super, mitten in der Natur, mit Grillplatz und einem Bächli zum Planschen. Und wenn es regnet, gehe ich gern zum überdachten Spielplatz im Gartencenter Zulauf in Schinznach-Dorf. Da gibt's Spielgeräte aus Holz und an bestimmten Tagen fährt die beeindruckende Baumschulbahn!



Hier ist etwas falsch!  
Erkennst du was es ist?



Hilf dem Esel und zeige ihm den Weg zurück in den Zoo Hasel!





Mehr aus der  
Region Brugg  
entdecken



[bruggregio.ch](http://bruggregio.ch)

Dieses Heft wurde dir abgegeben durch:

A large, empty, rounded rectangular box intended for the user to write the name of the person who handed them the brochure.

**Projektidee & Realisation**

Standortförderung Brugg Regio  
[bruggregio.ch](http://bruggregio.ch)

**Druck**

Weibel Druck, Windisch  
[weibeldruck.ch](http://weibeldruck.ch)

